

Institut für Hydrobiologie u. Gewässermanagement  
Department Wasser - Atmosphäre - Umwelt  
Universität für Bodenkultur Wien

## DONAU

Östliches Machland (Strom-km 2094-2084)

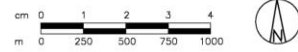
Situation 1829

Projektleitung: O. Univ. Prof. Dr. M. Jungwirth  
Dipl. Ing. Dr. Gerald Zauner  
Ausführung: Dipl. Ing. Severin Hohensinner

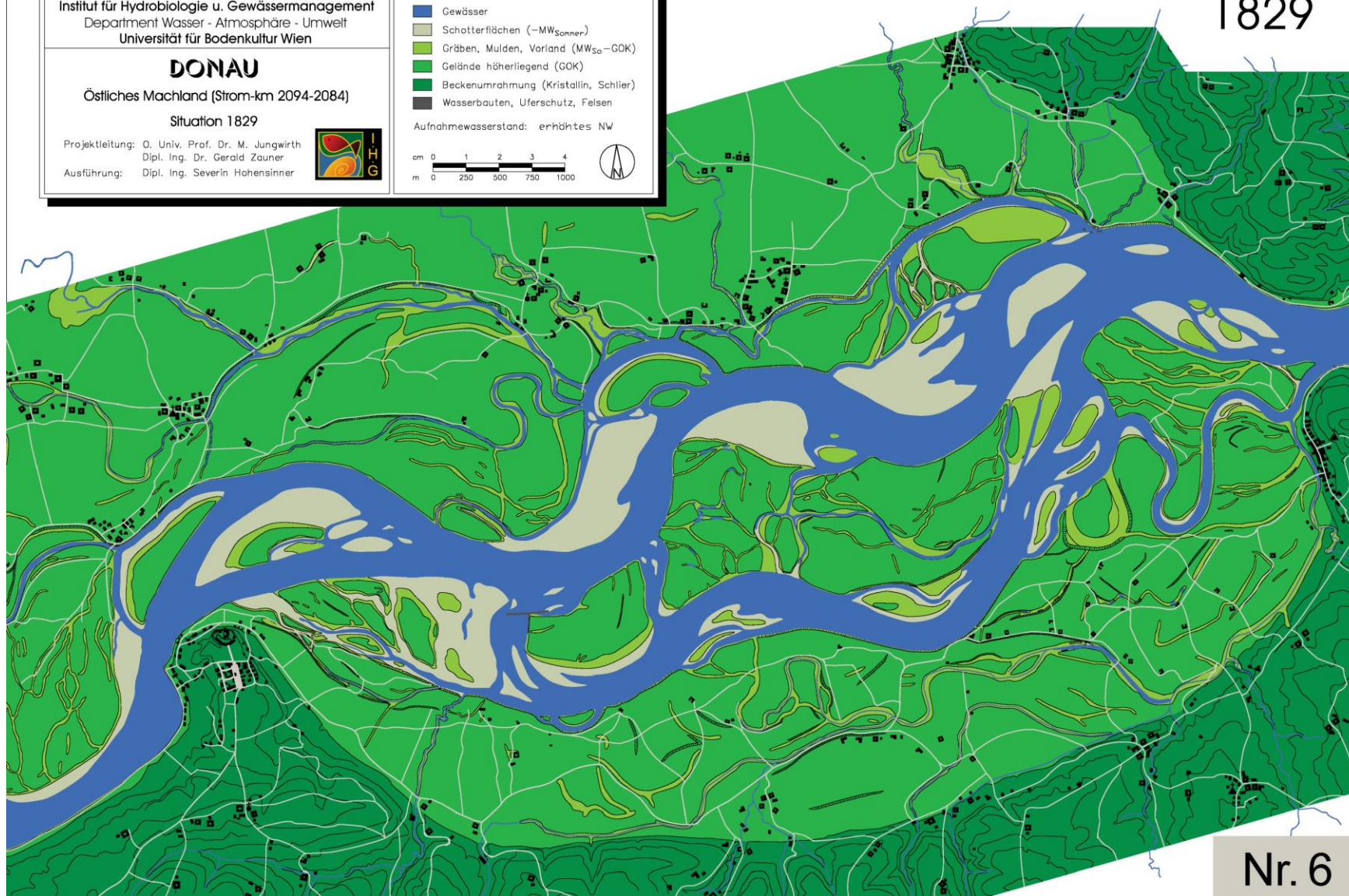


- Gewässer
- Schotterflächen (-MW<sub>Sonner</sub>)
- Gräben, Mulden, Vorland (MW<sub>So</sub>-GOK)
- Gelände höherliegend (GOK)
- Beckenumrahmung (Kristallin, Schlier)
- Wasserbauten, Uferschutz, Felsen

Aufnahmewasserstand: erhöhtes NW



1829



Nr. 6