

Institut für Hydrobiologie u. Gewässermanagement
Department Wasser - Atmosphäre - Umwelt
Universität für Bodenkultur Wien

DONAU

Östliches Machland (Strom-km 2094-2084)

Situation 1925

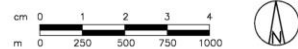
Projektleitung: O. Univ. Prof. Dr. M. Jungwirth
Dipl. Ing. Dr. Gerald Zauner

Ausführung: Dipl. Ing. Severin Hohensinner

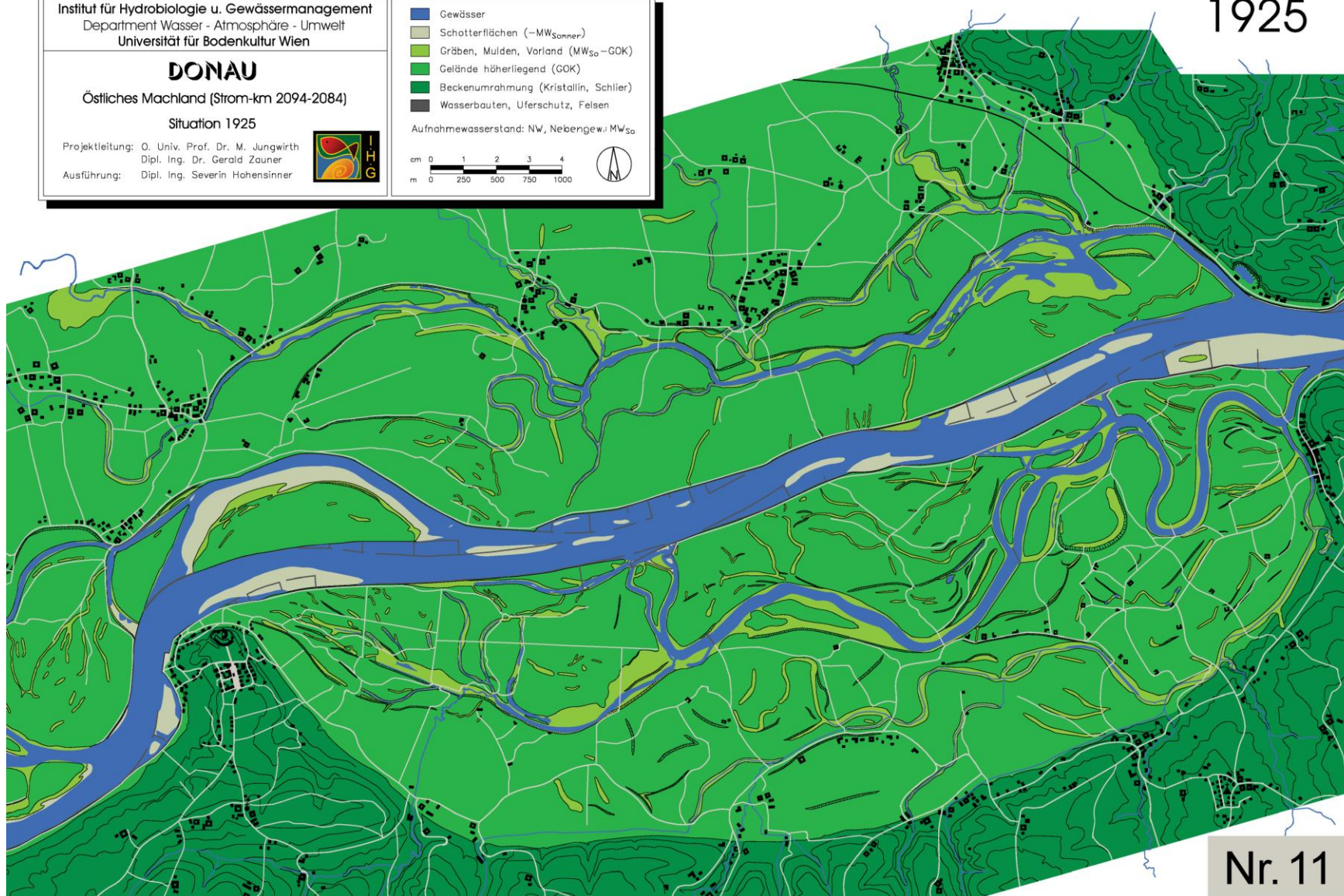


- Gewässer
- Schotterflächen (-MW_{So}inner)
- Gräben, Mulden, Vorland (MW_{So}-GOK)
- Gelände höherliegend (GOK)
- Beckenumrahmung (Kristallin, Schlier)
- Wasserbauten, Uferschutz, Felsen

Aufnahmewasserstand: NW, Nebengew.: MW_{So}



1925



Nr. 11